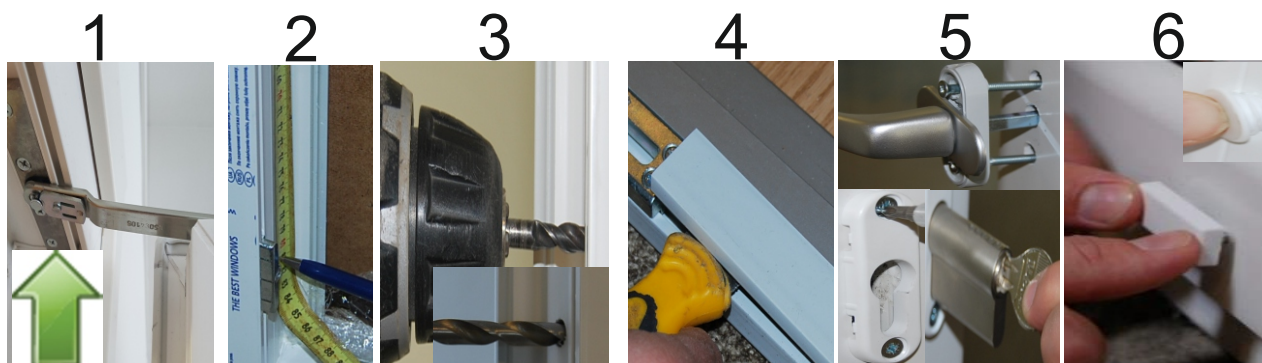


Viktig information innan ni monterar produkten från Fönsterfint!

Se över produkterna innan ni installerar. Eventuella fraktskador ska anmälas inom 5 dygn från mottagande av er order. Gäller även dolda fel under plasfolien. En installerad produkt kan inte reklameras som fraktskada om inte det har överenskommits med säljaren. Lågexpanderande fogskum ska användas som drevning/isolering för att garantierna ska gälla. Finns att köpa hos fönsterfint. OBS Dräneringshålen ska vara utåt och neråt!

Anvisning pvc utåtgående fönsterdörr

1. Kontrollera att måttet stämmer innan ni river ut det gamla fönstret.
2. Om där är transportlist på botten av dörren avlägsna den
3. Sätt i handtaget provisoriskt så det går att öppna dörren. Häng av dörren genom att lyfta den rakt upp. OBS är där friktionbroms i handtaget måste man lossa på den först genom att dra låsningen till sidan. Se [bild 1](#)
4. Vid infästning av dörrar rekommenderar vi att ni skruvar genom karmen med ett avstånd på ca 40-50cm mellanrum. Normalt 4 på sidorna och 1-3 på mitten nere och uppe. Mät upp enligt [bild 2](#) och borra sen igenom karmen [bild 3](#) med ett 6-8mm metallborr och sen ett 14mm metallbor genom plasten som man sen täcker med en täckplugg. Vid låg aluminium tröskel ta bort skyddsplasten innan ni skruvar igenom tröskeln [bild 4](#). **OBS Tänk på att större dörrar har fyrkantsprofiler. Då ska ni borra genom båda med 6-8mm borr och sen 14mm genom första.**
5. Sätt klossar i botten så dom är i lod. Sätt in karmen och loda in så att alla vinklar är raka. Använd kilar mellan karm och vägg. Fäst in skruvarna i karmen och kryssmät karmen. Skruva in skruvarna i dom borrhålen. kontrollera så allt är i lod. skumma fönstret noga så ni får rätt isolation.
6. Montera handtaget och cylinder enligt bild 5 och skruva i medföljande skruvar. OBS skruvar och låscylinder ska sättas från insidan. Skruvarna behöver ibland kapas beroende på vilken dörr det är. Cylinder sätts fast från sidan med medföljande skruv. Sätt även dit dräneringspluggar och täckbrickor som [bild 6](#) visar.

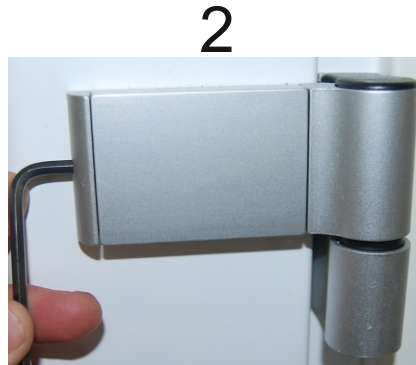


Ni hittar alla våra anvisningar och garantivillkor på www.fonsterfint.se

Justering pvc utåtgående dörrar

1. Bild nr 1 justerar man fönstret i höjdlid.

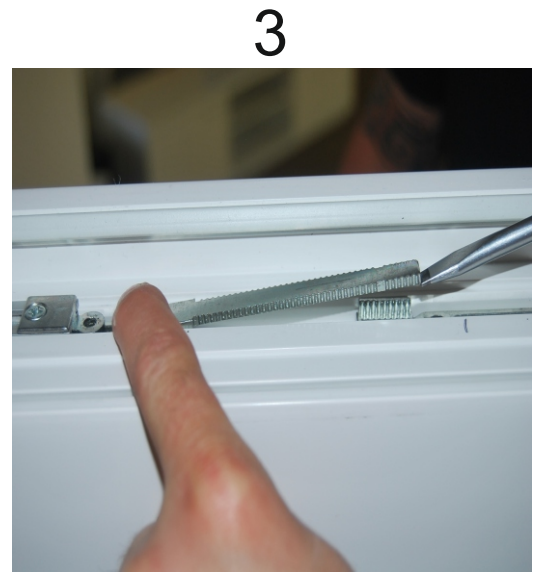
2. Bild nr 2 justerar man fönstret i sidled.



Justering pvc utåtgående dörrar dörbroms/Friktionsbroms i handtaget

1. Ta bort brickan som täcker beslagen enligt bild 1 och 2

2. Flytta den tandade regeln 1-2 tänder åt gången och prova dig fram. Flyttar man för mycket går handtaget trögt. Montera tillbaka alla delar när du är nöjd.



Ni hittar alla våra anvisningar och garantivillkor på www.fonsterfint.se